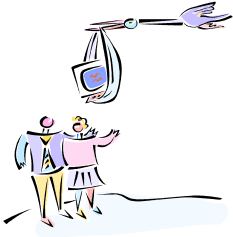




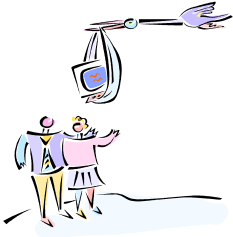
# Maternità Facoltativa



# Astensione Facoltativa per maternità

## Caratteristiche prestazione

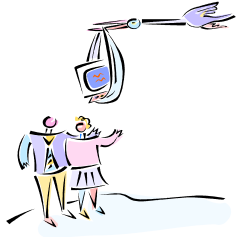
- Genitore dipendente azienda aderente in astensione ex art.32 TU
- Sei mesi di astensione utilizzabili **solo** fino agli 8 anni del bambino
  - Frazionabili **SOLO** a settimane
- Tetto retribuzione lorda mensile
  - 2.200 €
- Importo prestazione
  - 50% retribuzione aggiuntiva alle prestazioni di legge



# Astensione Facoltativa per maternità

## Caratteristiche prestazione

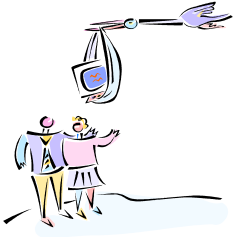
- Si possono aprire più periodi nel corso dell'anno
- Sempre liquidabile
- Prestazione che non cumula con quelle del Gruppo A e/o B
- Può essere richiesta anche assieme ad altre prestazioni FWC



# Astensione Facoltativa per maternità

## Condizioni

- Richiesta del dipendente
  - Necessaria la richiesta al datore di lavoro Mod DW1
- Frazionamenti
  - La legge consente l'utilizzo anche a mezza giornata, ma **se inferiori alla settimana** non vengono indennizzati da EBER.
- Limite di età del bambino
  - **8 anni**
  - Tetto retribuzione lorda mensile **2.200 €** lordi mensili



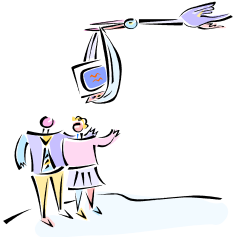
# Astensione Facoltativa per maternità

## Documentazione

- A cura del dipendente
  - la richiesta al datore di lavoro Mod DW1
  - Mod. SR23 rilasciato da Inps (già disponibile in azienda)
- A cura dell'impresa
  - Busta paga antecedente fruizione astensione
  - Busta paga e LUL periodo di astensione

## Modalità

- Dipendente presenta il Mod DW1 all'impresa
- Impresa inoltra la richiesta ad EBER attraverso ABACO



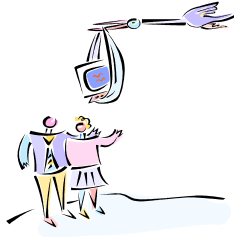
# Astensione Facoltativa per maternità

## Attenzione!

– L'astensione facoltativa è (teoricamente) concorrente per lo stesso figlio ad altre:

- **Asilo nido** o **scuola materna** o **scuola elementare**
- Campi solari 
- Trasporto scolastico 

**Una di queste può comunque essere richiesta**



# Astensione Facoltativa per maternità

## Attenzione!

- L'AF può essere richiesta sia dal padre che dalla madre, anche contemporaneamente sempre per lo stesso figlio:
- **Un genitore può fare una eventuale richiesta per lo stesso figlio;**
- **Entrambi possono aver richiesto prestazioni per altri figli (neutralità della prestazione)**